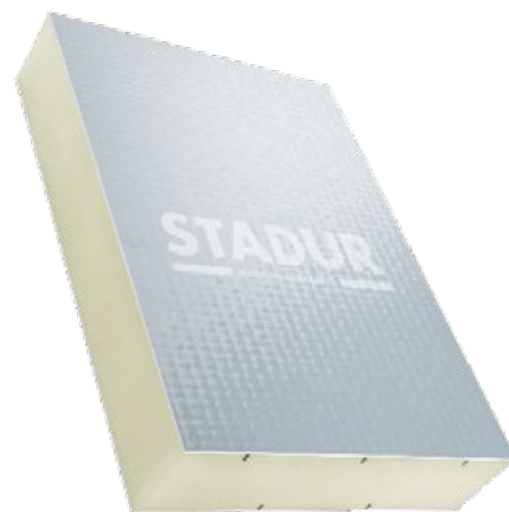




# SANDWICHELEMENT

## CarPlan GF light



### **Beschreibung:**

Stadur Verbundelemente CarPlan GF light bestehen aus einem Schaumkern und Deckschichten aus GFK SecureTec (Glasfaserverstärkter Kunststoff).

### **Deckschicht:**

0,8 mm GFK SecureTec mit Gelcoat , weiß, schutzfoliert

### **Kernmaterial:**

PUR-Schaum 40 kg/m<sup>3</sup>; extrudierter Polystyrolschaum oder PP-Wabenkern.  
Alle Kernmaterialien sind auf Anfrage in unterschiedlichen Raumgewichten lieferbar.

### **Gesamtstärke:**

Die Gesamtstärke richtet sich nach Ihren individuellen Anforderungen und kann in jedem Millimeterschritt (ab 15 mm - bis 100 mm) frei gewählt werden.

### **Produkt Formate:**

CarPlan GF light ist in der Länge und Breite bis zum Format 14.000 x 3.200 mm und in Elementstärken von 15 bis 100 mm lieferbar.

### **Gewicht:**

ca. 3,9 kg/m<sup>2</sup> bei 25 mm Gesamtstärke

### **Sonderelemente:**

Die Stadur Verbundelemente CarPlan GF light können mit Einlagen und / oder Verstärkungen, z.B. zur Lastaufnahme oder zur Verschraubung versehen werden. Eine weitere Produktionsmöglichkeit sind Ausschnitte und Ausfräsungen, welche wir auf unserem CNC Bearbeitungszentrum bis 14.000 x 3.200 x 80 mm durchführen. Kantenbearbeitung des Schaumkerns in Form von Stufenfalz oder Nut / Feder sind ebenfalls möglich. Einlagen und Verstärkungen haben andere Toleranzbereiche als der Schaumkern, d.h. Abzeichnungen auf der Oberfläche lassen sich nicht ausschließen.

### **Anwendungsbereiche:**

Fahrzeugbau, Industrie, Container, Kofferaufbauten, Behälter, Anhänger, Ausschankfahrzeuge, Feuerwehrfahrzeuge, Mobilheime, Getränkeaufbauten, Kommunalfahrzeuge, Einsatzfahrzeuge, Gefahrguttransporter, Motocaravan, Pferdeanhänger, Pferdetransporter, Thermoaufbauten, Übertragungsfahrzeuge, Verkaufsfahrzeuge, Viehtransporter, Tiertransporter, Wechselbehälter, Werkstattwagen, Promotionfahrzeuge, Kühlräume, Promotion, Kabinen, Maschinenverkleidung, Einhausung

### **Hinweis :**

Bei dunklen und glänzenden Farben werden Oberflächenunruhen sowie mögliche Einlagen und Verstärkungen wesentlich stärker sichtbar. Bei der Verarbeitung von Elementen mit Kanteneinleimern ist darauf zu achten, dass diese vor Witterungseinflüssen geschützt werden. Weitere Hinweise entnehmen Sie bitte den Verarbeitungshinweisen. Alle Angaben ohne Gewähr