

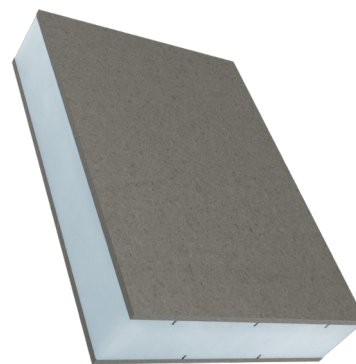
SANDWICHELEMENT

FB-HD Faserzement

STADUR
MADE IN GERMANY

Produktinformation

FB-HD Faserzement



Beschreibung:

Sandwichelemente Faserzement bestehen aus einem extrudierten Polystyrolkern und einer einseitigen bzw. zweiseitigen Deckschicht aus witterungsbeständigen Faserzementplatten (asbestfrei) in 4,0 mm oder 6,0 mm.

Eigenschaften:

- sehr gute Wärmedämmung
- hohe Schalldämmung
- optional lackierfähig
- sehr hohe Schlagfestigkeit
- Termitenbeständig
- UV-beständig, resistent gegen Feuchtigkeit, Frost und Schnee
- leicht zu bearbeiten mit gängigen Holz- und Metallwerkzeugen

Deckschichten:

Faserzementplatten, die mit Zellulosefasern verstärkt sind (asbestfrei), in 4,0 mm oder 6,0 mm. Farbe: grau - Faserzementplatten sind gemäß DIN 4102-A2 nicht brennbar. Die Dauertemperaturbeständigkeit liegt bei 150°C.

Kernmaterial:

Extrudierter Polystyrolschaum, FCKW-frei oder CO₂ geschäumt, hohe Dampfdichtigkeit, geringste Wasseraufnahme, Brandschutzklasse E nach EN 13501-1. Der Schaumkern ist für eine optimale Verklebung gerillt, keine Staubentwicklung bei der Verarbeitung. Es stehen Schäume mit unterschiedlicher Wärmeleitfähigkeit λ D-Wert 0,029 - 0,035 zur Verfügung.

Formate:

2500 x 1200 mm / 3000 x 1200 mm - Andere Formate und Fixmaße sind auf Anfrage lieferbar.

Gesamtstärke	Deckschichten	U-Wert (λ D 0,029)	U-Wert (λ D 0,033)	R-Wert (λ D 0,029)	R-Wert (λ D 0,033)	Gewicht (kg/m ²)
24 mm	4,0 mm	1,33	1,46	0,58	0,52	16,31
28 mm	4,0 mm	1,12	1,24	0,72	0,64	16,44
32 mm	4,0 mm	0,97	1,08	0,86	0,76	16,57
24 mm	6,0 mm	1,58	1,72	0,46	0,41	23,98
28 mm	6,0 mm	1,3	1,42	0,6	0,53	24,11
32 mm	6,0 mm	1,1	0,21	0,74	0,65	24,24

Sonderelemente:

Sandwichelemente Faserzement können mit einbruchhemmenden Aluminiumeinlagen geliefert werden. Andere Kernschichtmaterialien (z. B. PUR-Schaum) sind auf Anfrage lieferbar.

Anwendungsbereiche:

Innenausbau, Trennwandbau, Stallbau, Sockeldämmung, Fassadenelemente, Deckenverkleidung, Hallenbau

Hinweis:

Weitere Informationen entnehmen Sie bitte unserem Prospekt: Verarbeitungshinweise.

Die Wiedergabe der Farben und Oberflächen entspricht den drucktechnischen Möglichkeiten. Bei genauerer Farb- und Oberflächenabstimmung empfiehlt es sich, ein Original anzufordern. Technische Änderungen vorbehalten. Sämtlichen Geschäftsvorgängen liegen unsere Allgemeinen Geschäftsbedingungen zugrunde, die unter www.stadur.com eingesehen werden können.