

SANDWICHELEMENT

FrameTec

STADUR
MADE IN GERMANY

Beschreibung

Sandwichelemente FrameTec bestehen aus einem extrudierten Polystyrolkern mit einer dunkelgrauen Spezialeinlage aus StadurFoam und beidseitig Deckschichten aus Stadurlon 2,0 mm. Das Sandwichelement ist beidseitig mit einer Schutzfolie versehen.

Eigenschaften

- sehr gute Wärmedämmung, Wärmebrücken werden vermieden
- witterungsbeständig und verrottungsfest
- hohe Druck- und Biegefestigkeit
- hervorragende Schraubenauszugswerte
- fix konfektioniert auf Länge, Breite und Profiltiefe
- ein- oder beidseitige Konturfräsung für sämtliche Profilsysteme

Deckschichten

Stadurlon ist ein Hochleistungskunststoff, der von -20°C bis $+120^{\circ}\text{C}$ einsetzbar ist. Stadurlon Kompakttafeln beidseitig 2,0 mm inkl. Schutzfolie. Standardfarbe: Weiß ähnlich RAL 9016 seidenmatt. Andere Deckschichten z.B. Dekorfolien oder Aluminium und PVC auf Anfrage.

Kernmaterial

Extrudierter Polystyrolschaum, FCKW-frei oder CO_2 geschäumt, hohe Dampfdichtigkeit, geringste Wasseraufnahme, Brandschutzklasse E nach EN 13501-1. Es stehen Schäume mit unterschiedlicher Wärmeleitfähigkeit λD -Wert 0,025 - 0,035 zur Verfügung. Die Einlage aus dunkelgrauem StadurFoam bietet hervorragende Schraubenauszugswerte und verleiht dem Gesamtelement eine hohe Stabilität.

Gesamtstärke

Von 50 bis 100 mm.

Höhen- und Längenzuschnitte sind im Fixmaß lieferbar. Konterfräsung gemäß Zeichnung des Profilsystems.

Formate

Längen bis 7000 mm sind möglich.

Technische Werte

Siehe Tabelle - Andere Stärken und Ausführungen auf Anfrage.

Stärken: mm	Aufbau: mm	Gewicht: kg/m^2	U-Wert: $\text{W}/\text{m}^2\text{K}$
70	2,0 / 66 / 2,0	17,52	0,488
80	2,0 / 76 / 2,0	17,87	0,417
90	2,0 / 86 / 2,0	18,22	0,365

Sonderelemente

FrameTec ist auch mit folierten/genarbt oder lackierten Oberflächen lieferbar.

Aluminiumtafeln in weiß, blank, eloxiert oder farbig lackiert können ebenfalls angeboten werden.

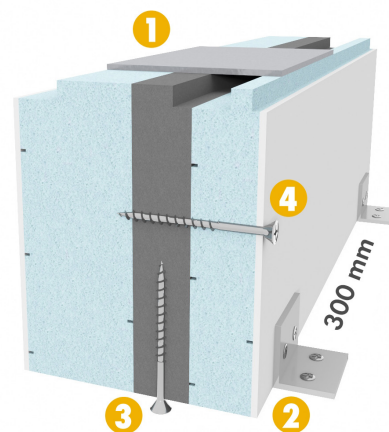
Anwendungsbereiche

Überbrückung von Stürzen und Pfeilern, Montagemöglichkeit von Rolladenkästen, standfeste Montage von bodentiefen Fenstern und Türen auf der Betonsohle, Verarbeitung von einzelnen Profilverbreiterungen entfällt.

Hinweis

Beim Einsatz von lösungsmittelhaltigen Stoffen muss als Kernschicht PUR-Schaum eingesetzt werden.

Die Wiedergabe der Farben und Oberflächen entspricht den drucktechnischen Möglichkeiten. Bei genauerer Farb- und Oberflächenabstimmung empfiehlt es sich, ein Original anzufordern. Technische Änderungen vorbehalten. Sämtlichen Geschäftsvorgängen liegen unsere Allgemeinen Geschäftsbedingungen zugrunde, die unter www.stadur.com eingesehen werden können.



Technische Werte

1. Druckfestigkeit* > 1000 kg/lfm
2. Biegefestigkeit* > 3,1 Mpa
3. Auszugswert Vertikal* > 3400 N
4. Auszugswert Horizontal* > 2200 N

Schraube: \varnothing 6,0 mm
Einschraubtiefe: ca. 50 mm

*Laborwerte