

# Solorinne Flex

**kürzbar - flach - schmal - farbig**

Gültig ab 01.09.2023

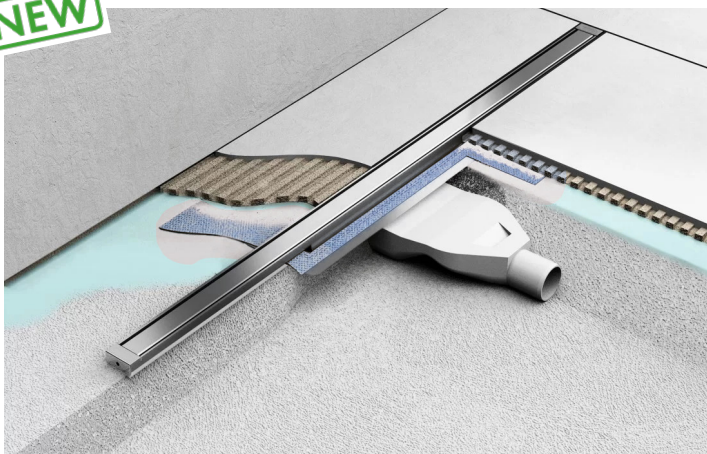
**STADUR**  
MADE IN GERMANY

# Solorinne

## Flex

Die schlanke und flache Solorinne Flex ist bauseitig kürzbar und somit die passende Lösung für jede Einbausituation. Mit 5 verschiedenen Farben und 3 Oberflächenbeschaffenheiten, sowie der Option für einen doppelten Ablauf erfüllen Sie alle Kundenwünsche.

**NEW**



### Ablauf Single\*



Preis / Einheit

mit silbernem Rost 1200 mm

789,00 EUR

Preis / Einheit

mit farbigem Rost 1200 mm

1.198,00 EUR

### Ablauf Double



Preis / Einheit

mit silbernem Rost 1200 mm

898,00 EUR

Preis / Einheit

mit farbigem Rost 1200 mm

1.298,00 EUR

### Farben Edelstahlrost

SILBER\*

HONIGGOLD

GOLD

HELLGOLD

GRAPHITSCHWARZ\*

### Oberflächen Edelstahlrost



GEBÜRSTET\*



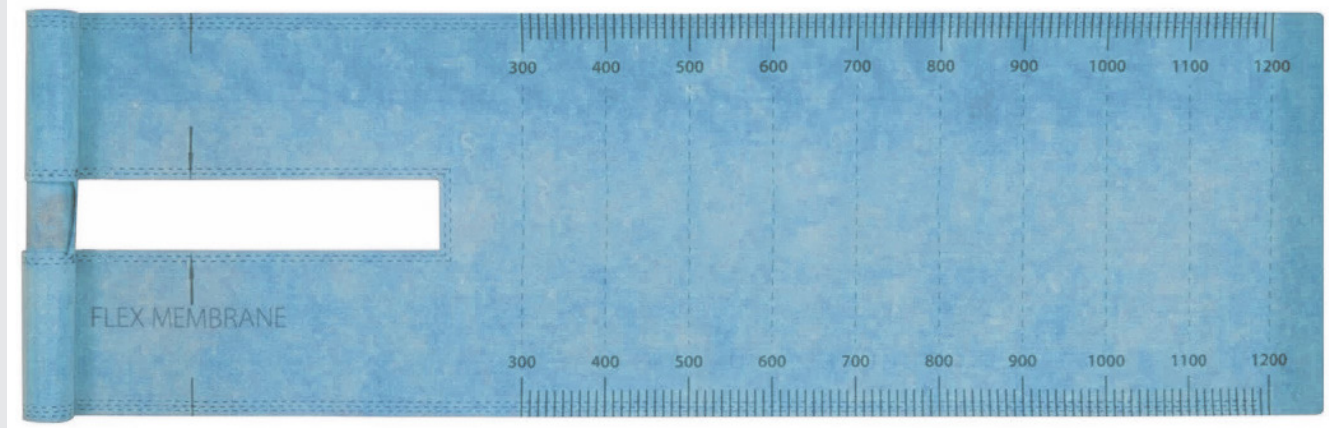
POLIERT\*



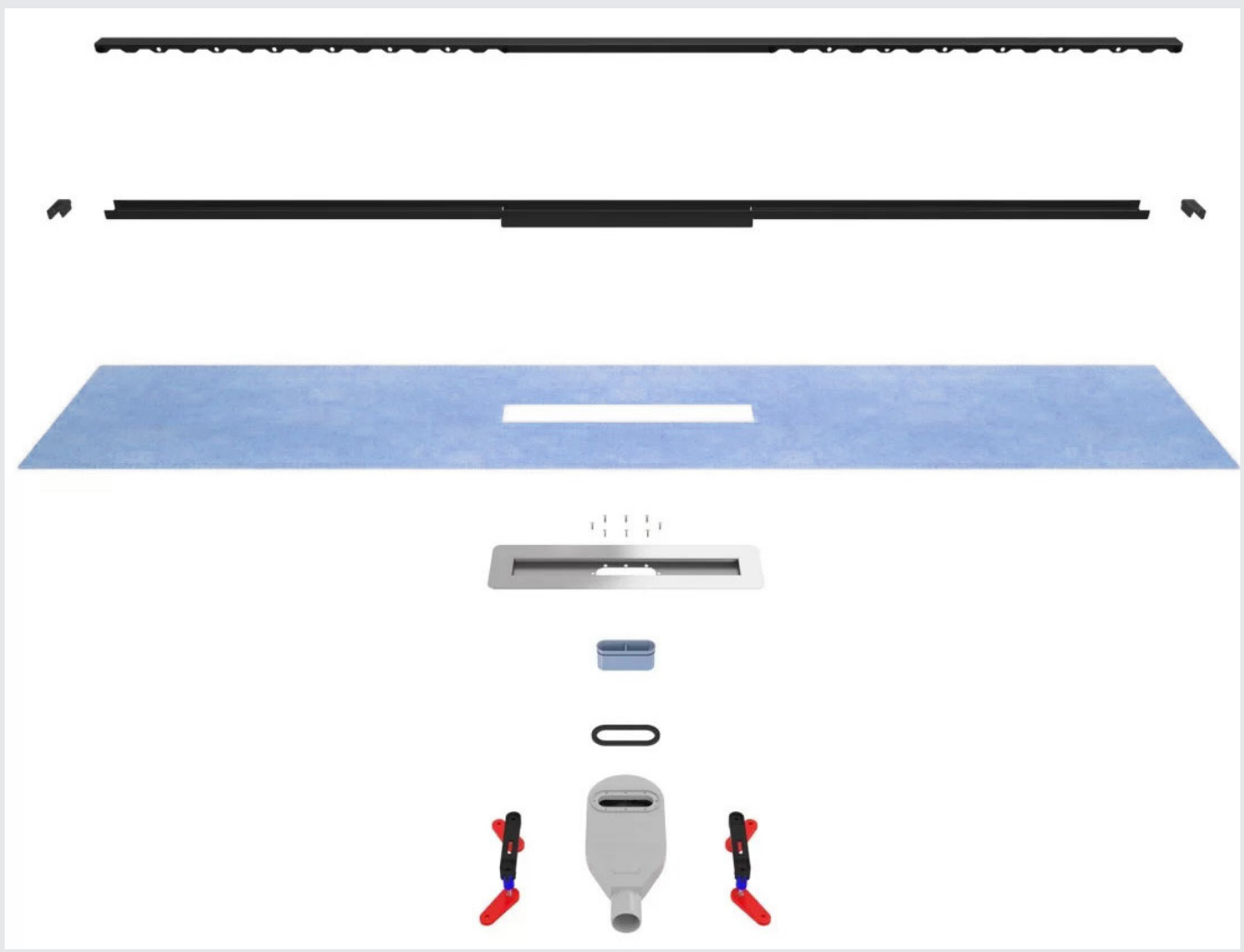
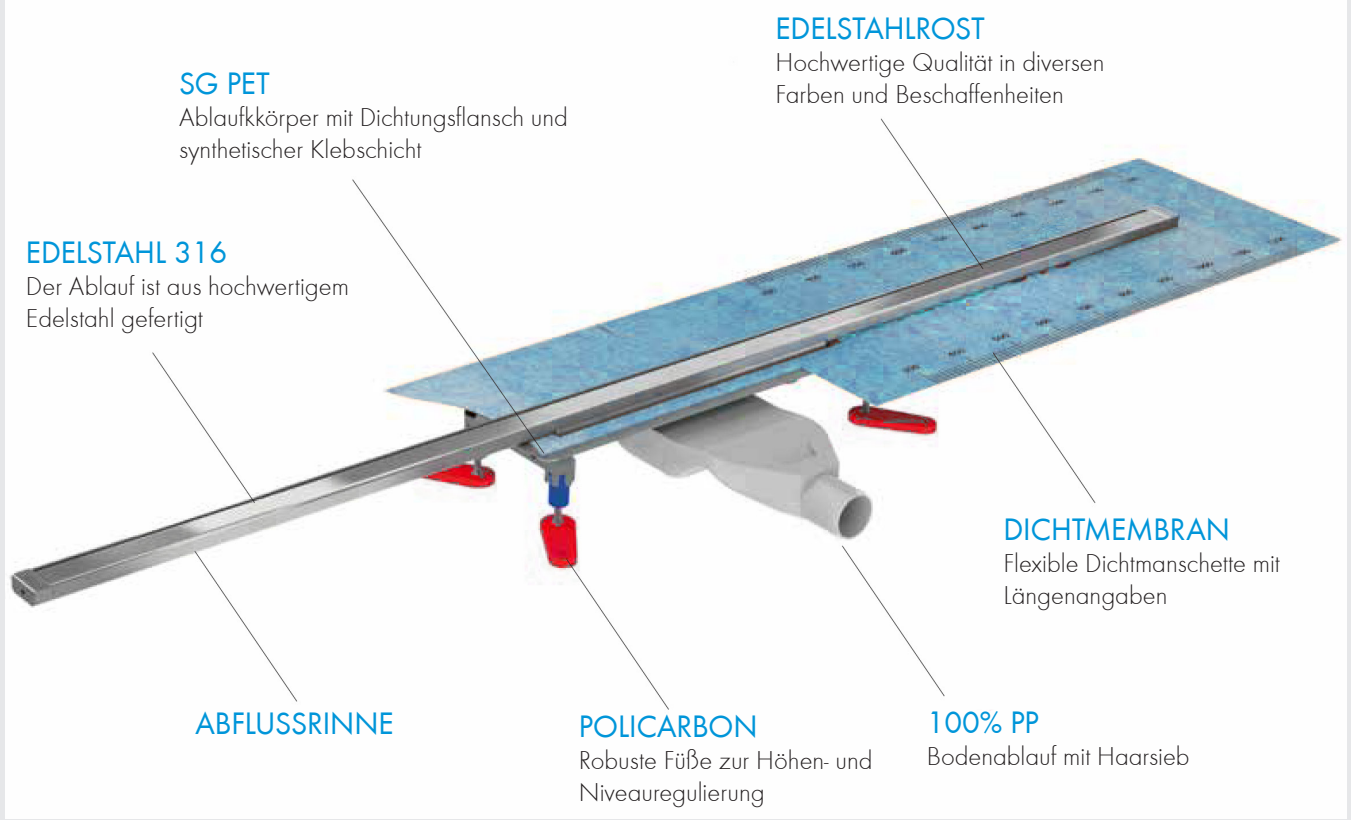
MATT

\*Lagerware

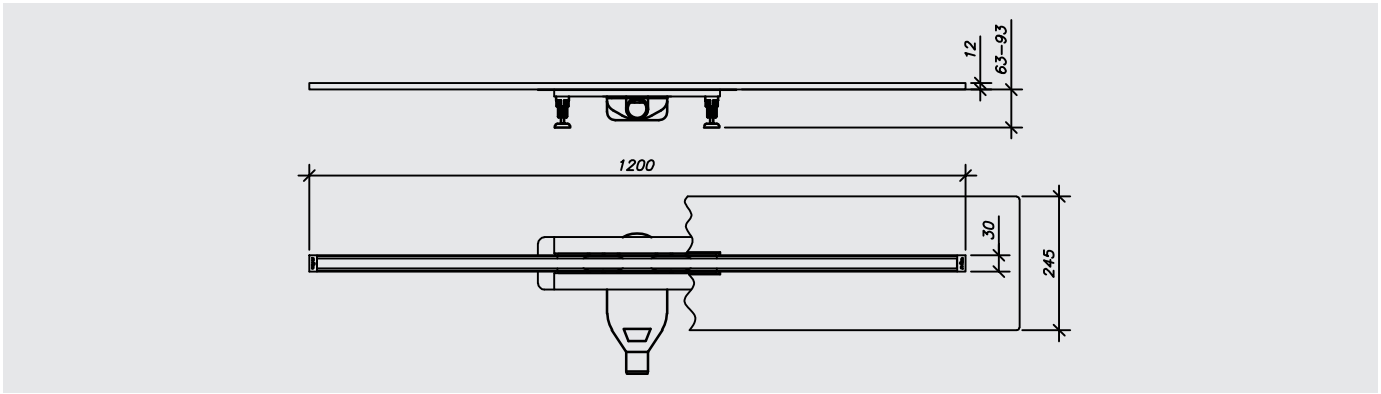
# Lieferumfang



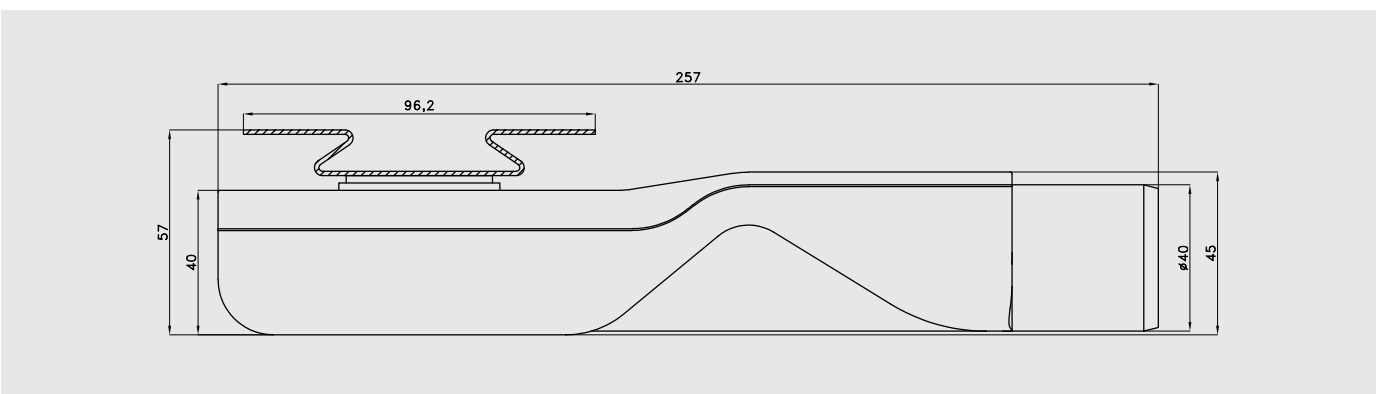
- 1x Ablaufkörper Flex waagrecht (Single / Double)
- 1x Haarsieb
- 1x Rinnenaufsatz Flex aus Edelstahl, zuschneidbar
- 1x Edelstahlrost Flex, zuschneidbar - mit farblich angepassten Endkappen
- 2x höhenverstellbare Füße
- 1x Dichtmanschette (wir empfehlen zur Verklebung unseren Kleb- & Dichtstoff Easy Seal)
- 1x multifunktionale Führungsschiene & Schneidvorrichtung
- Montagezubehör:
  - Öffnungshilfe
  - Sägeblätter
  - Schleifstein
  - Schneidpaste
  - Membranroller
  - DN50 Adapter



## Gesamtaufbau



## Ablaufkörper



## Technische Eigenschaften

Aufbauhöhe	Min. / Max.	57 / 69 mm
Ablaufliterleistung Single	0,6 l / sek.	36 l / min.
Ablaufliterleistung Double	0,85 l / sek.	52 l / min.
Sperrwasserhöhe		30 mm
Abgehender Stutzen		DN 40
Rinnenbreite		30 mm (96 mm inkl. Flansch)
Rostbreite		19 mm
Dichtmanschette	Länge / Breite	1400 mm / 245 mm
Ablaufposition innerhalb der Rinne		zentral

## Zubehör

### Systemkleber Easy Seal

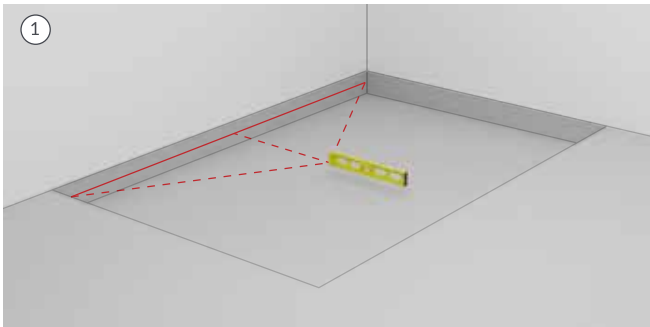
wasserbeständiger Hybrid-Kleb- und Dichtstoff auf Basis Polymer

Preis / Stück

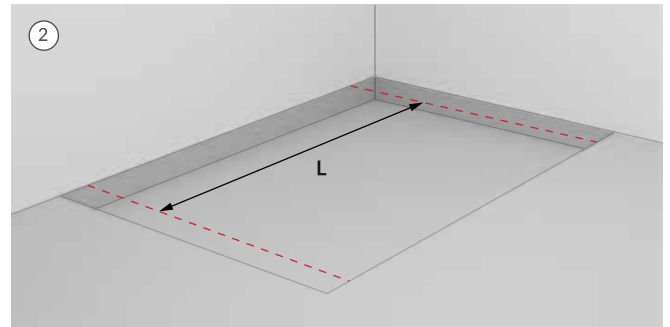
Kartusche 310 ml

26,90 EUR

# Montageanleitung Solorinne Flex



1. Bestimmen Sie das Oberflächenniveau des fertigen Duschwannenbodens an der Stelle, an der der Duschablauf angebracht werden soll (berücksichtigen Sie das richtige Bodengefälle).



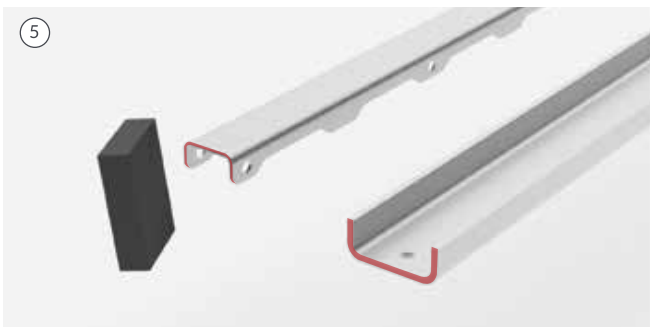
2. Messen Sie die Länge des Duschablaufs, L, d.h. die Breite der Einbaunische, reduziert um die Dicke aller Fliesen, des Fliesenklebers und der Dichtungsschicht.



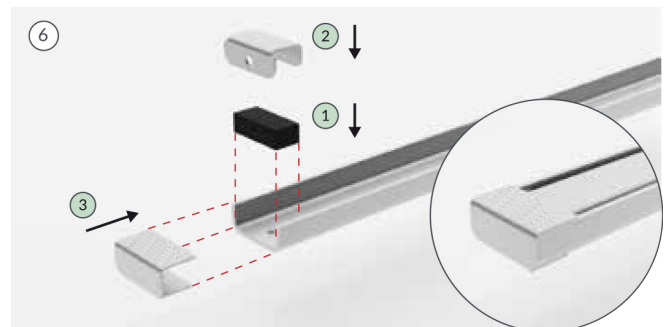
3. Schneiden Sie die Duschrinne in einem symmetrischen Abstand von beiden Enden der Rinne auf die Länge L zu. Verwenden Sie dazu den mitgelieferten Cutter, Sägeblätter aus rostfreiem Stahl und Schneidenschmiermittel das während eines vollständigen Schnitts mehrmals aufgetragen werden muss). A - Führungsstück für die Installation B - Abschneider für die Duschrinne, den Rost und die Führungen C - Duschabflussrinne



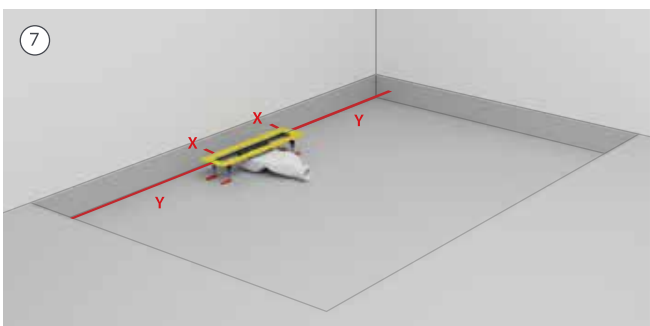
4. Die Ablaufabdeckung muss auf so zugeschnitten werden, dass diese 28 mm kürzer ist als die Rinne. Schneiden Sie diese hierfür symmetrisch an beiden Enden um die gleiche Länge zu, um die die Ablaufrinne gekürzt wurde. A - Führungsstück für den Einbau B - Abschneider für die Duschrinne, den Rost und die Führungen C - Duschabflussrinne D - Gitterrost



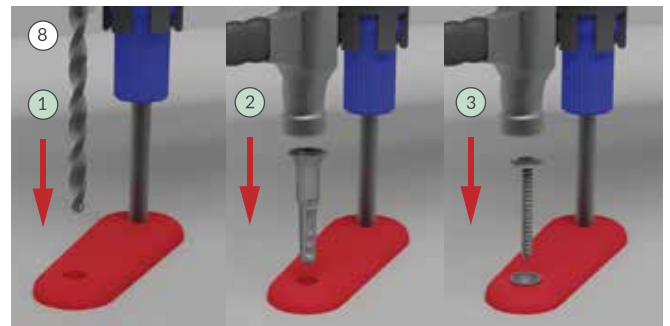
5. Entgraten (schleifen) Sie die Schnittkanten mit dem mitgelieferten Schleifblock.



6. Bringen Sie die Kappen an beiden Enden der Rinne an.

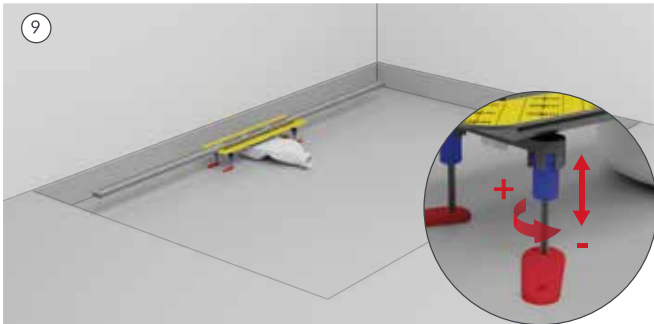


7. Platzieren Sie den Ablaufsockel an der Einbaustelle.

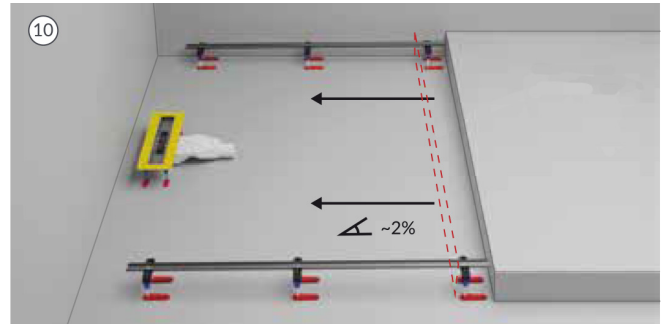


8. Schrauben Sie den Ablaufsockel mit den beiliegenden Schnellverschlussdübeln am Untergrund fest.

# Montageanleitung Solorinne Flex



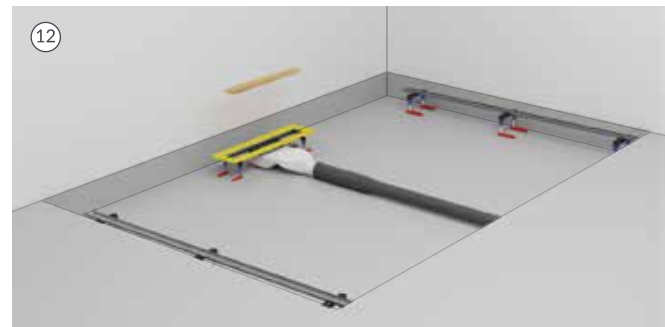
9. Platzieren Sie die Rinne über dem Ablaufsockel und stellen Sie die Oberkante der Rinne auf das richtige Niveau ein - sie sollte 3-4 mm unter der Oberkante des fertigen Duschbodens angebracht werden.



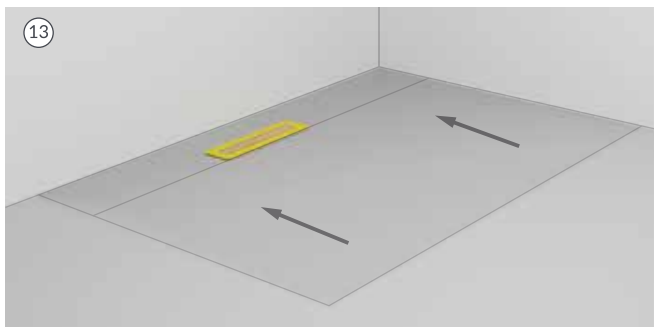
10. Nehmen Sie die Rinne vom Ablaufsockel ab. Schneiden Sie die Einbauführungen zu und bauen Sie diese an den geeigneten Stellen ein, um das richtige Gefälle des Duschbodens zum Ablauf zu gewährleisten. Das so entstehende Gefälle sollte ca. 2% (2 cm/1 m) betragen.



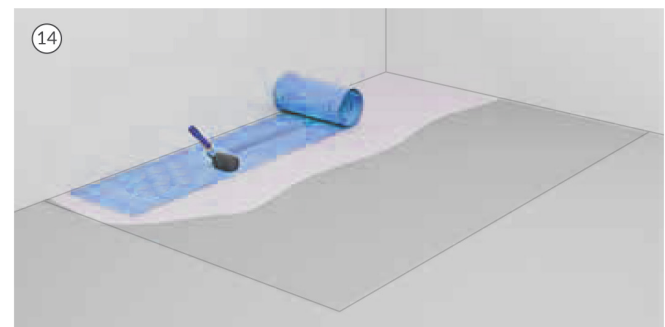
11. Schließen Sie den Duschablauf an das Abflusssystem an und prüfen Sie diesen auf Dichtigkeit.



12. Setzen Sie die Pappabdeckung zum Schutz vor Zementmörtel und anderen Verschmutzungen in den Ablaufboden ein.



13. Füllen Sie die Einbauvertiefung mit Zementmörtel - verwenden Sie die Einbauführungen, um den Absetzschwimmer über deren Oberfläche zu führen, während Sie die geneigte Oberseite profilieren.



14. Bedecken Sie die Fläche um den Ablaufsockel mit Abdichtungsfolie, entfernen Sie die Trägerfolie vom Flansch und kleben Sie die Dichtungsmanschette auf. Es ist wichtig, dass die Dichtungsmanschette mit der mitgelieferten Rolle fest auf den Flansch geklebt wird.



15. Verlegen Sie die gesamte Abdichtungsschicht der Duschkabine entsprechend dem gewählten System. Unmittelbar nach dem Aufbringen der Abdichtung um den Ablaufsockel wird die Ablaufrinne in ihre endgültige Position auf den Sockel gesetzt.



16. Lassen Sie die vom Hersteller empfohlene Mindestzeit verstreichen und fahren Sie mit den Fliesenarbeiten fort.



## Kontaktieren Sie uns.

Stadur Produktions GmbH & Co. KG  
Ostereichen 2-4,  
21714 Hammah, Germany

Telefon +49 (0) 41 44 / 234-0  
Telefax +49 (0) 41 44 / 234-100  
E-Mail [stadur@stadur.com](mailto:stadur@stadur.com)  
Internet [www.stadur.com](http://www.stadur.com)