

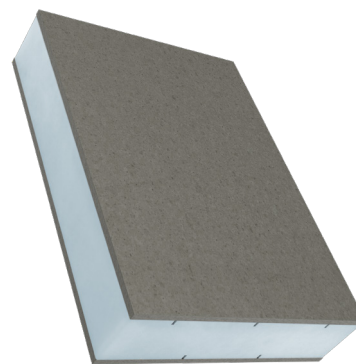
ÉLÉMENT SANDWICH

FB-HD fibrociment

STADUR
MADE IN GERMANY

Information de produit

FB-HD fibrociment



Descriptif:

Les éléments sandwich fibrociment se composent d'un noyau central en polystyrène extrudé et d'un parement en fibrociment (exempte d'amiante) résistant aux intempéries d'une épaisseur de 4,0 mm ou 6,0 mm sur une ou sur les deux faces.

Caractéristiques:

- très bonne isolation thermique
- bonne isolation phonique
- peut être laqué sur demande
- très haute capacité de résistance aux chocs
- résistant aux termites
- résistant aux UV, résistant à l'humidité, au gel et à la neige
- facile à travailler avec l'outillage courant pour le bois ou le métal

Parements:

Plaques de fibrociment (exempte d'amiante) renforcées par des fibres cellulosiques, 4,0 mm ou 6,0 mm. Couleur: gris. Les plaques de fibrociment sont ininflammables conformément à la norme DIN 4102-A2. La résistance permanente à la température est de 150°C.

Noyau central:

Mousse de polystyrène extrudé, sans CFC ou expansé selon une technique au CO₂, haute étanchéité à la vapeur, infime absorption d'eau, classement au feu E selon EN 13501-1. Le noyau de mousse central est rainuré pour un collage optimal, sans formation de poussière lors du travail. Des mousses avec différentes conductivités thermiques valeur λ_D 0,029 - 0,035 sont disponibles.

Formats:

2500 x 1200 mm / 3000 x 1200 mm - D'autres formats et dimensions sont livrables sur demande.

| Épaisseur totale | Parements | Valeur U (λ_D 0,029) | Valeur U (λ_D 0,033) | Valeur R (λ_D 0,029) | Valeur R (λ_D 0,033) | Poids (kg/m ²) |
|------------------|-----------|-------------------------------|-------------------------------|-------------------------------|-------------------------------|----------------------------|
| 24 mm | 4,0 mm | 1,33 | 1,46 | 0,58 | 0,52 | 16,31 |
| 28 mm | 4,0 mm | 1,12 | 1,24 | 0,72 | 0,64 | 16,44 |
| 32 mm | 4,0 mm | 0,97 | 1,08 | 0,86 | 0,76 | 16,57 |
| 24 mm | 6,0 mm | 1,58 | 1,72 | 0,46 | 0,41 | 23,98 |
| 28 mm | 6,0 mm | 1,3 | 1,42 | 0,6 | 0,53 | 24,11 |
| 32 mm | 6,0 mm | 1,1 | 0,21 | 0,74 | 0,65 | 24,24 |

Éléments spéciaux:

Les éléments sandwich fibrociment peuvent être livrés avec des valeurs d'insonorisation optimisées grâce à des plateaux spéciaux d'isolation phonique; ou avec des plaques en aluminium pour les retards à l'effraction. D'autres types de matériaux formant le noyau de mousse central (par exemple mousse PUR) sont livrables sur demande.

Domaines d'application:

Aménagement intérieur, cloisons de séparation, construction d'étables, isolation périphérique, éléments de façade, habillage de, plafonds, construction de halles, muret d'habillage pour vérandas

Remarque:

Vous trouverez d'autres conseils dans les Instructions d'Utilisation.

La reproduction des couleurs et surfaces correspondent aux possibilités d'impression. Nous recommandons de demander un original afin de valider les couleurs et surfaces exactes des parements. Sous réserve de modifications techniques. Toutes les opérations commerciales sont soumises à nos conditions générales que vous trouvez sur www.stadur.com.