

ÉLÉMENT SANDWICH

FrameTec

STADUR
MADE IN GERMANY

Descriptif

Les éléments sandwich FrameTec se composent d'un noyau en polystyrène extrudé avec un insert spécial en gris foncé en StadurFoam et d'un parement en Stadurlon d'une épaisseur de 2,0 mm sur les deux faces. L'élément sandwich est recouvert des deux côtés d'un film de protection. Garantie de Stadur 10 ans.

Caractéristiques

- très bonne isolation thermique, éviter de ponts thermiques
- résistant aux intempéries et résistant à la décomposition
- haute résistance à la pression et à la flexion
- excellentes valeurs d'effort d'arrachement des vis
- confection fixe au niveau de la longueur, de la largeur et de la profondeur du profilé
- contre-fraisage d'un seul côté ou sur les deux côtés pour tous les systèmes de profilés

Parements

Stadurlon est une matière plastique performante utilisable de -20°C à 120°C. Plaques compactes Stadurlon de 2,0 mm des deux faces avec film de protection. Couleur standard: blanc proche RAL 9016 satiné. D'autres parements p. ex. film type décor ou aluminium et PVC sur demande.

Noyau central

Mousse de polystyrène extrudé, sans CFC ou expansé selon une technique au CO₂, haute étanchéité à la vapeur, infime absorption d'eau, classement M1 d'après la norme NF P 92-507. Des mousses avec différentes conductivités thermiques valeur λD 0,025 - 0,035 sont disponibles. L'insert en StadurFoam gris foncé offre de excellentes valeurs d'effort d'arrachement des vis et confère à l'élément complet une haute stabilité.

Épaisseur totale

De 50 à 100 mm.

Des découpes en hauteur et longueur en formats fix sont livrables. Contre-fraisage selon le dessin du système du profilé.

Formats

Des longueurs jusqu'à 7000 mm sont possibles.

Valeurs techniques

Voir le tableau - D'autres épaisseurs et finitions sur demande.

Épaisseurs: mm	Construction: mm	Poids: kg/m ²	Valeur U: W/m ² K
70	2,0 / 66 / 2,0	17,52	0,488
80	2,0 / 76 / 2,0	17,87	0,417
90	2,0 / 86 / 2,0	18,22	0,365

Éléments spéciaux

FrameTec est livrable avec des surfaces plaxées/veinées ou laquées.

Des plaques d'aluminium en blanc, brut, anodisé ou laqué en couleurs peuvent être offertes également.

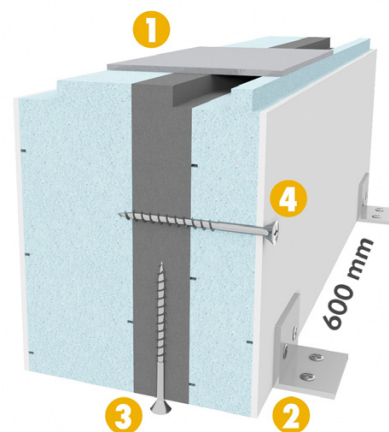
Domaines d'application

Aboutement des piliers et des poteaux, montage possible de caissons pour volets roulants, montage stable de fenêtres et de portes au niveau du sol sur dalle de béton, plus besoin de procéder individuellement à des élargissements de profilés.

Remarque

Lors de l'emploi de produits contenant des solvants, il faut utiliser comme noyau central une mousse PUR.

La reproduction des couleurs et surfaces correspondent aux possibilités d'impression. Nous recommandons de demander un original afin de valider les couleurs et surfaces exactes des parements. Sous réserve de modifications techniques. Toutes les opérations commerciales sont soumises à nos conditions générales que vous trouvez sur www.stadur.com.



Valeurs techniques

1. Résistance à la pression* > 1000 kg/ml
2. Résistance à la flexion* > 3,1 Mpa
3. Valeur à l'arrachement vertical* > 3400 N
4. Valeur à l'arrachement horizontal* > 2200 N

Vis: Ø 6,0 mm

Profondeur de vissage: ca. 50 mm

*Résultats d'analyse de laboratoire